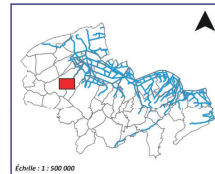


SAINT-TRICAT (2)



Échelle : 1 : 500 000

- Éléments généraux**
- Cours d'eau
 - Limites communales
 - Limites amont du bassin versant

Carographe des phénomènes historiques

Empise des zones inondées par des phénomènes historiques

- Novembre 2009
- Zones inondées constatées dates (ZIC) Août 2006
- Doute sur la fiabilité de l'empise représentée
- reconstituée

Secteurs inondés Pour un secteur inondé deux fois ou plus, la ligne est en pointillés orange :

- Novembre 2012 plus elle est épaisse, plus le secteur est inondé fréquemment
- Juin 2007
- Novembre 2009
- Juin 2007
- Novembre 2009
- Décembre 2006
- Août 2006
- Autre événement

Les dates des événements sont précises dans l'identifiant

De deux à neuf événements

- De deux à neuf événements

Nature de l'information

- Re : Reprise de crue
- T : Témoignage
- P : Données peu fiables

Événements majeurs

- Novembre 2012
- Novembre 2009
- Juin 2007
- Décembre 2006
- Août 2006

Cas particuliers
Visualisation des repères géographiques
Répartition des X repères géographiques sur le service affiché autour

Position réelle des données reconstituées
Exemple de 4 données reconstituées

Autres événements

- Date précise dans l'identifiant
- Reprise de crue
- Témoignage
- Données peu fiables
- Inondation
- Débarquement



Liberté • Égalité • Fraternité

RÉPUBLIQUE FRANÇAISE

Système de coordonnées : Lambert 93 (RGF93)

Projection : Lambert conique conforme

Source : DGI-cadastre mis à jour 02/2014